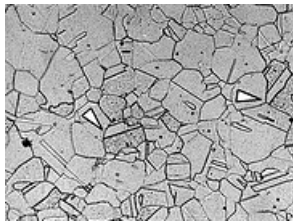




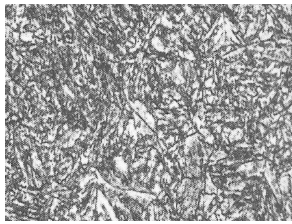
Svoje kompetencije o zaščiti protiv obrabi prenosimo na koristnika

Sa analizom obrabe Vam savjetujemo prikladnu zaštitnu leguru i najprikladniji postupak nanošenja.

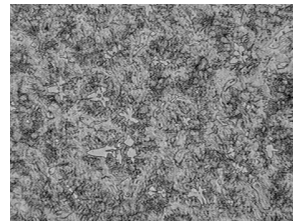
Predložimo vam tip legure - naprimer:



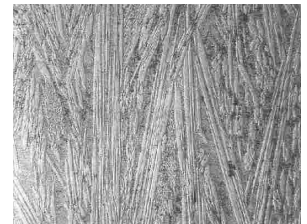
Austenit



Martenzit



Karbidi u
martenzitnoj matrici



Karbidi v
austenitnoj matrici

Prijenosimo djeteljna upustva o:

- pripremi površine pred zaštitom,
- pripremi tamponskega navara,
- temperaturi predgrivanja i međuvarkovnoj temperaturi,
- struji i naponu,
- poziciji od. nagibu gorionika,
- smeri navarivanja,
- dužini slobodne žice po kontaktu,
- širini osciliranja,
- brzini kretanja gorionika.

Savjetujemo Vam i kod instalacije od. montiranja obrabno obstojnog kompozitnog lima.